



COMUNE DI SALERNO

PIANO PARTICOLAREGGIATO

RELATIVO A SETTORE OMOGENEO DEL TRATTO DI FASCIA COSTIERA CHE COMPRENDE GLI STABILIMENTI BALNEARI DENOMINATI "MIRAMARE" E " NEW ARENELLA BEACH" (art.90, comma 7 Norme Tecniche di Attuazione allegate al P.U.C. e successive mm. ed. il.)

PROGETTISTA:

ARCH. ZUCCARO VINCENZO

IL COMMITTENTE:

NEW ARENELLA BEACH S.R.L.

ELABORATO:

SCALA: 1:500

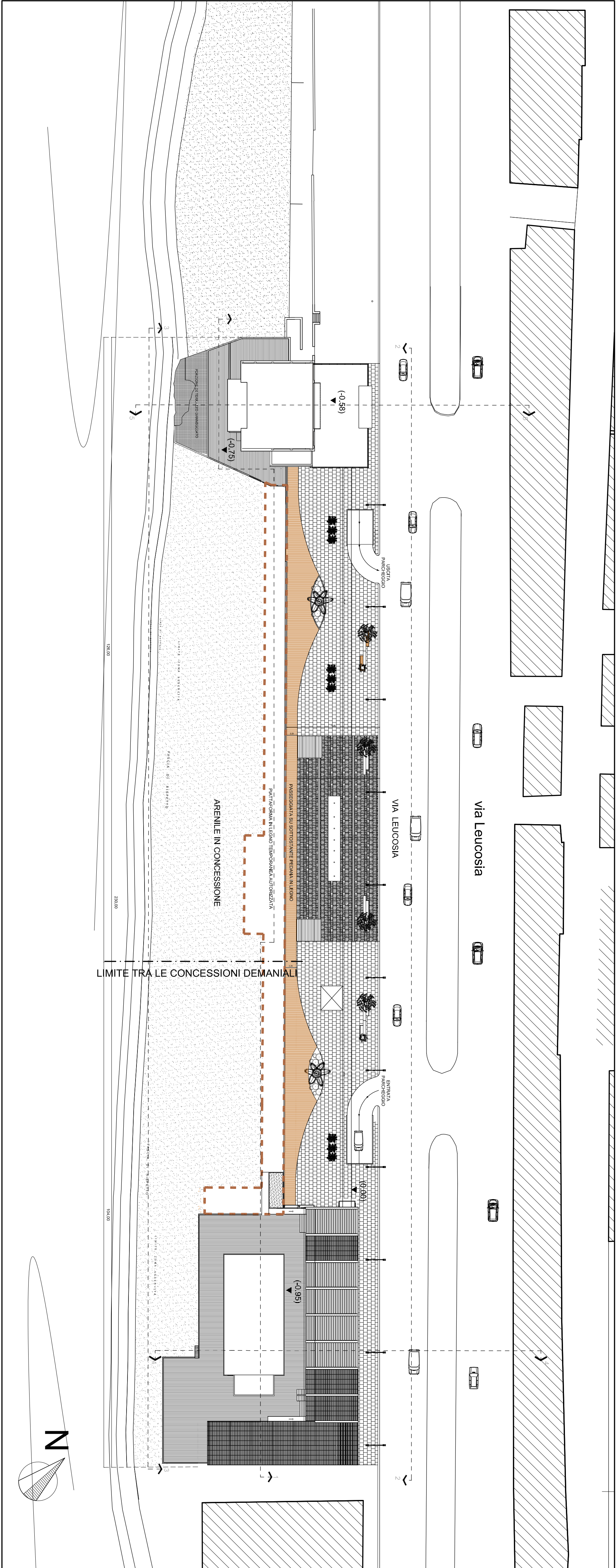
C.2

TITOLO:

PROGETTO.
PLANIMETRIA GENERALE
SEZIONI/PROSPETTI

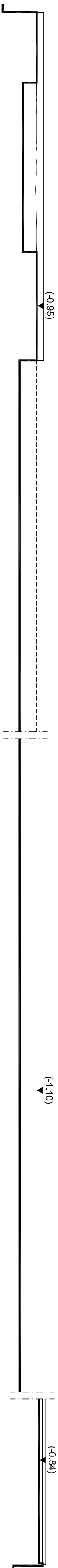
APPROVAZIONE:

DATA :

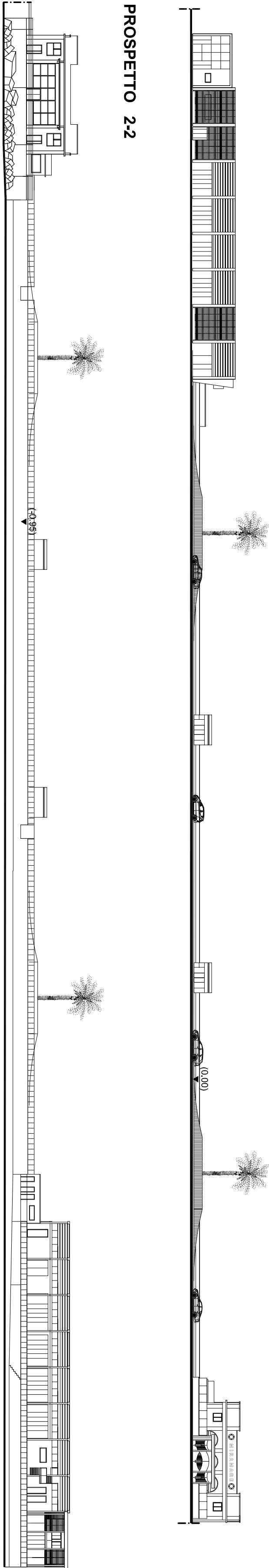


PLANIMETRIA GENERALE scala 1:500

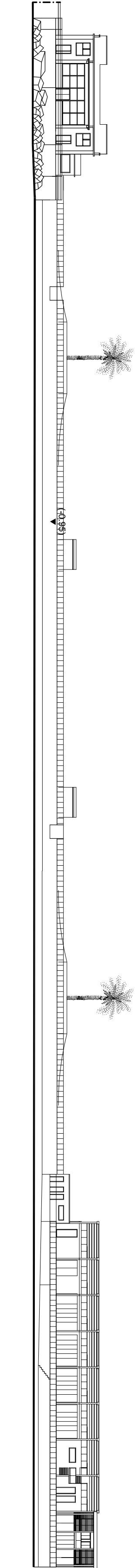
SEZIONE 1-1



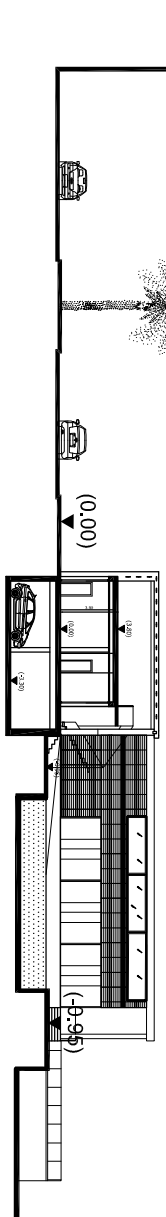
PROSPETTO 2-2



PROSPETTO 3-3



SEZIONE 4-4



SEZIONE 5-5

