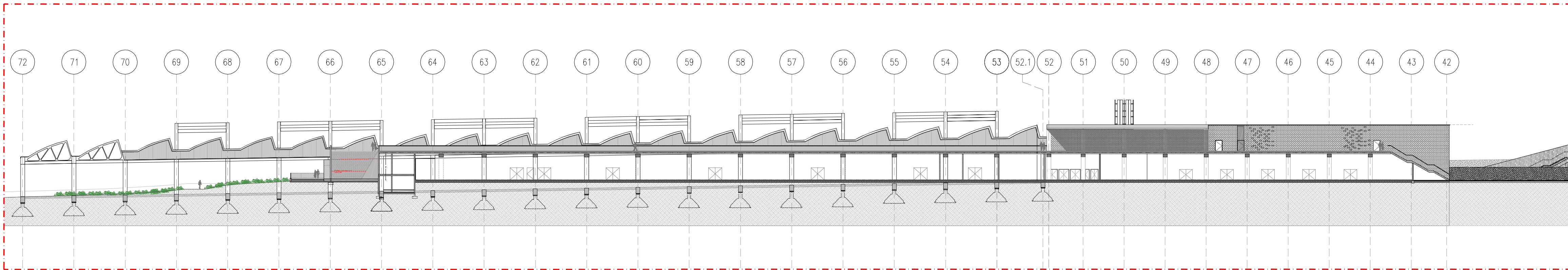


PROSPETTO su corridoio Uscita di Sicurezza Piano Primo - Scala 1:500

STRALCIO I - Prospetto assentito da: PIRU 715/2011, T.U. n. 3/2012, P.U. n. 15/2013 e successive integrazioni*

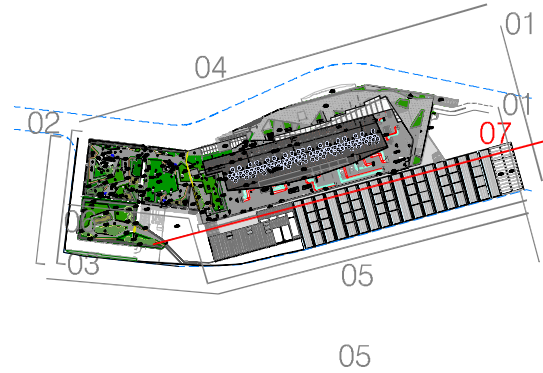
*opere in fase di realizzazione



PROSPETTO su corridoio Uscita di Sicurezza Piano Primo - Scala 1:500

STRALCIO I - Prospetto: Proposta di Variante*

*nessuna modifica rispetto alla pianta assentita da PIRU 715/2011, T.U. n. 3/2012, P.U. n. 15/2013 e successive integrazioni



TIMBRO E FIRMA

TIMBRO E FIRMA

REVISIONI/REVISIONS

APPROVATO DA:
IL COMMITTENTE IL PROGETTISTA

05			
04			
03			
02			
01			
00			
REV.	DATA	DIS.	CONT.
OGGETTO REVISIONE			

PROGETTO:
PROGRAMMA INTEGRATO DI RIQUALIFICAZIONE URBANISTICA,
EDILIZIA E AMBIENTALE DELL' AREA DELLE MANIFATTURE COTONIERE
S.P.A. "MCM" IN FRATTE - SALERNO

variante al PIRU approvato con delibera giunta comunale
n.715 del 22/08/2011

PROGETTISTI

Architettonico

studiodelt
GRUPPO DI LAVORO: arch. Claudio Casale, Sara Palmieri

Committente

Salerno Invest S.r.l.

OGGETTO

PROGETTO DEFINITIVO

Titolo
STRALCIO I - Prospetto sud-ovest: confronto tra PIRU
715/2011, T.U. n. 3/2012, P.U. n. 15/2013 e Proposta in
Variante

Commissa	Data emissione
PU_SA_VP2015_PR	15/10/2015
Redatto da	Scala
	1:500

Nome file

D5.u.pdf

TAVOLA

D5.u

QUESTO DISEGNO E' DI NOSTRA PROPRIETA' RISERVATA. A TERMINI DI LEGGE E' NE' E' VIETATA LA RIPRODUZIONE ANCHE PARZIALE SENZA NOSTRA AUTORIZZAZIONE SCRITTA