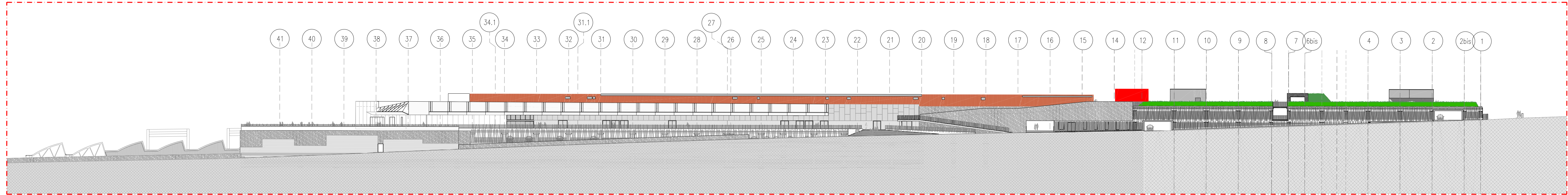


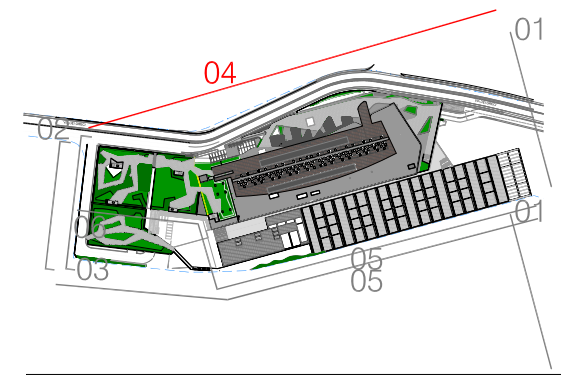
PROSPETTO Via dei Greci - Scala 1:500

STRALCIO I - Prospetto assentito da: PIRU 715/2011, T.U. n. 3/2012, P.U. n. 15/2013 e successive integrazioni*
*opere in fase di realizzazione



PROSPETTO Via dei Greci - Scala 1:500

STRALCIO I - Prospetto: Proposta di Variante*
*nessuna modifica rispetto alla pianta assentita da PIRU 715/2011, T.U. n. 3/2012, P.U. n. 15/2013 e successive integrazioni



TIMBRO E FIRMA

TIMBRO E FIRMA

REVISIONI/REVISIONS

APPROVATO DA:
IL COMMITTENTE

05				
04				
03				
02				
01				
00				
REV.	DATA	DIS.	CONT.	
OGGETTO REVISIONE				

PROGETTO:
PROGRAMMA INTEGRATO DI RIQUALIFICAZIONE URBANISTICA,
EDILIZIA E AMBIETALE DELL' AREA DELLE MANIFATTURE COTONIERE
S.P.A. "MCM" IN FRATTE - SALERNO
variante al PIRU approvato con delibera giunta comunale
n.715 del 22/08/2011

PROGETTISTI

Architettonico



GRUPPO DI LAVORO:

Stefano Esposito Fabiana Longo Rosa Troja - Studio d'Architetti Associati
Calafo Tirato Maggiore, 53 - 80134 Napoli - tel. +39 081 19320491
fax +39 081 19320492 info@studioelt.eu - www.studioelt.eu
archit. Claudio Casale, Sara Palmieri

Committente

Salerno Invest S.r.l.

OGGETTO

PROGETTO DEFINITIVO

Titolo

STRALCIO I - Prospettovia Dei Greci: confronto tra PIRU
715/2011, T.U. n. 3/2012, P.U. n. 15/2013 e Proposta in
Variante

Commessa

PU_SA_VP2015_PR

Redatto da

D5.r.pdf

TAVOLA

D5.r

QUESTO DISEGNO E' DI NOSTRA PROPRIETA'. RISERVATA A TERMINI DI LEGGE E NE E' VIETATA LA RIPRODUZIONE ANCHE PARZIALE SENZA NOSTRA AUTORIZZAZIONE SCRITTA.